

## ŠUMAVA – LIPNO, Česká republika

20.06.-23.06.2024, (štvrtok – nedeľa)



Máme radi cestovanie, poznávanie nových krásnych miest, vidieckej atmosféry a všetko, čo jednotlivé regióny ponúkajú – jedným z nich je turistický región **Šumava a Lipno** v Čechách, a práve sem sme pripravili pre vás koktejl cyklotrás.

Vodná nádrž Lipno (776 m n.m.) je najväčšia vodná nádrž v Čechách a s istou mierou zveličenia sa nazýva „Juhočeským morom“. Široká sieť značených cyklotrás nádhernou šumavskou prírodou a bohatá turistická infraštruktúra je rajom pre cyklistov. Užijeme si nielen zdanlivo rovinaté jazerné trasy, ale na svoje si prídu aj tí náročnejší na kľudných lesných cestách s menej náročnými kopcovitými stúpaniami, odmenenými pohodlnými zjazdami prírodnou scenériou Šumavy – zelenej strechy Európy.

V najnižšej časti Južných Čiech dobicyklujeme k romantickej zrúcanine najvyššie položeného hradu v Čechách, **k Vítkovmu hradu** s výhľadmi na Lipno, Šumavu a pri dobrom počasí aj na rakúske Alpy. Na bicykloch „splavíme“ časť unikátnej technickej pamiatky tiahnucej sa Šumavou - **Schwarzenberský kanál**, patriaci k Šumave viac ako 200 rokov. Toto dielo bolo vybudované na splav dreva z okolitých lesov do Dunaja v cisárskom meste Viedeň. Prejdeme sa tu mystickou krajinou hlbokých šumavských lesov, nemusíte sa báť vysokých prevýšení – kanál si po celej svojej dĺžke udržuje stály sklon v priemere 3 ‰.



**Najkratšia medzinárodná železničná trať na svete** je na Šumave! A my sa tam na bicykloch zastavíme v **Novom údolí** – leží na štátnej hranici s Nemeckom, kde voľakedy bola rušná pohraničná osada, z ktorej dnes ostala jedna chalupa, bývalý colný úrad a malá romantická stanica. Najkratšia medzinárodná železnica na svete vás prepraví z Čiech do Bavarska za minútu. Dĺžka dráhy je totiž iba 105 m, z toho 3 metre vedú za hranicou. Po trati sa v turistickej sezóne môžete zvieť replikou parnej lokomotívy, šliapacou drezinou a obdržať pamätný cestovný lístok. Cestovné je dobrovoľné.



Od bicyklov si na chvíľu oddýchne spoznávaním unikátneho architektonického skvostu a jedného z najkrajších miest v Čechách – **Českého Krumlova**. Prejdeme sa stredovekými uličkami okolo meštianskych domov s peknými štítlami až k impozantnému zámku nad Vltavou. Na mesto sa pozrieme aj z inej, netradičnej perspektívy - **vyhliadkovou plavbou na ikonických plavidlách - voroch**.



Jedna z etáp cyklozjazdu nás zavedie **k vyhliadke na vrchole hory Kramolín k „chodníku korunami stromov“** neďaleko Lipna nad Vltavou a klesaním z vyhliadky sa lesnou cestou spustíme k Vltave, nad ktorou sa zrazu objaví historické mesto **Vyšší Brod s cisterciánskym kláštorom** a gotickým chrámom.



Dĺžka jednotlivých denných etáp = 30 - 70 km, etapy spolu = 175 km. **Povrch** - asfalt, lesné cesty/udupaná zem. **Profil** – v prevažnej miere zvlnený terén okolo jazera s ojedinelými stúpaniami do kopca. Bicyklovanie po vedľajších cestných komunikáciách a samostatných cyklochodníkoch. **Bicykle** – vhodné pre elektrobicykle, trekové a horské bicykle. **Obťažnosť** – ľahká/mierne obťažná.

Tretí deň zjazdu (sobota 22.06.2023) bicyklovanie dopoludnia, popoludní **fakultatívny výlet autobusom do Českého Krumlova** - spoločná prehliadka centra so sprievodcom a **plavba na voroch**, individuálne voľno. **Voroplavba - organizovaný vstup**, záujem nutné nahlásiť vopred, cena cca 20 EUR/osoba (nie je v cene zjazdu).

[plavby na voroch český krumlov](#)

**UBYTOVANIE:** hotel BouCZECH, Lipno nad Vltavou <https://www.lipno-boucek.cz/>

**SPRIEVODCA:** Bohuslav Gondár

**CENA: 430 EUR** /osoba v dvojlôžkovej izbe

**CENA ZAHŔŇA:**

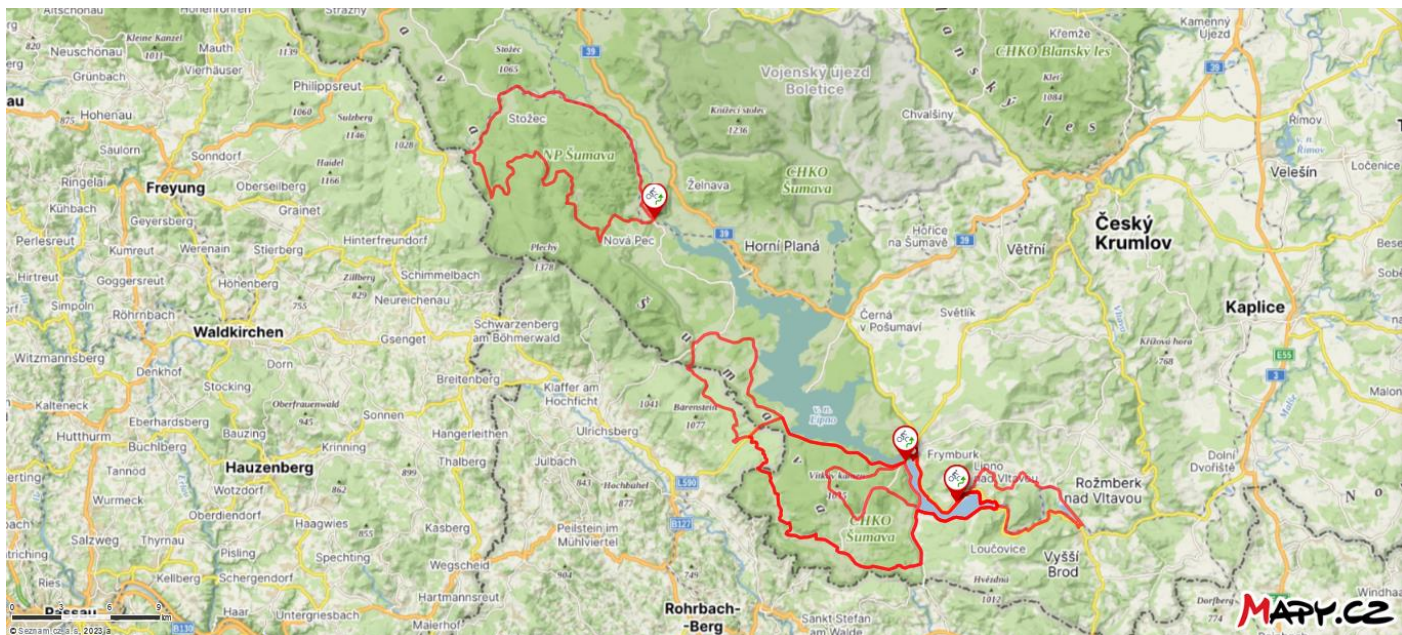
- Autobusovú dopravu (štart/cieľ BA)
- Prepravu bicyklov cyklovozíkom
- 3 x ubytovanie s raňajkami
- Sprievodcu CK
- Poistenie proti insolventnosti CK

**CENA NEZAHŔŇA:**

- Ostatnú stravu okrem vyššieuvedenej
- Vstupy
- Cestovné komplexné poistenie
- Pobytovú taxu
- Možnosť doobjednať večere – ponuka bude spresnená

**ETAPY V KM:**

1. deň = 33 km
  2. deň = 70 km (dlhšia trasa), 50 km (skrátaná trasa)
  3. deň = 25 km dopoludnia, popoludní výlet do Českého Krumlova
  4. deň = 47 km
- Spolu = 175 km (155 km)



**DOZBICYKLOVANIA!**